

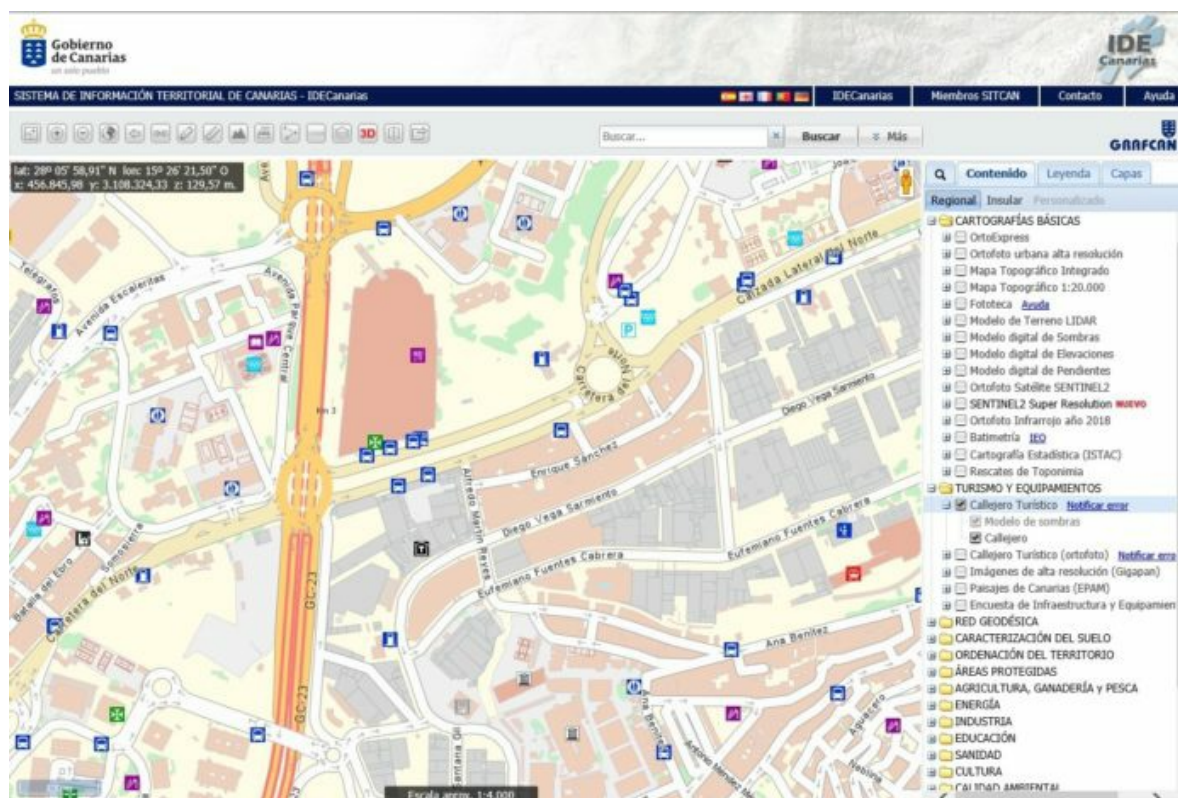
Inicio > Canarias

[Canarias](#)
[Cultura](#)
[De Buena Mañana](#)
[FUERTEVENTURA](#)
[Noticias](#)
[Sociedad](#)

El SITCAN actualiza el servicio del mapa callejero de Canarias

Por **Redacción** - martes, 3 Sep. 2019

👁 197



- Los ciudadanos pueden consultar a través del visor IDECanarias de Grafcan datos sobre más de 45.000 vías del Archipiélago

La empresa pública Cartográfica de Canarias (Grafcan), adscrita a la Consejería de Transición Ecológica, Lucha contra el Cambio Climático y Planificación Territorial del Gobierno autonómico, ha actualizado recientemente en el Sistema de Información Territorial de Canarias (SITCAN) el servicio del mapa callejero de Canarias, con el objeto de facilitar la localización de 45.294 vías, 496.202 portales y 36.839 puntos de interés del Archipiélago.

Los ciudadanos pueden consultar la información detallada sobre los nuevos enclaves de manera gratuita a través del aplicativo Infraestructura de Datos Espaciales de Canarias (IDECanarias).

El responsable autonómico de la Consejería, José Antonio Valbuena, asegura que "la actualización del callejero constituye un paso más en el importante esfuerzo inversor y planificador que el Gobierno de Canarias desarrolla en materia de cartografía e información georreferenciada para la creación y actualización de una base de datos geográfica única que proporcione un marco de referencia global, preciso y objetivo para

conocer la realidad del territorio”.

La información actualizada, a la que se puede acceder a través del visor IDECanarias en la dirección <https://visor.grafcan.es/>, se ofrece como un servicio online compuesto de datos sobre zonas urbanas de viales, sentidos y maniobras de viales, portales, tramos peatonales y puntos de interés de todas las islas. La información añadida, en lo que se refiere a las vías, ofrece datos como nombre, tipo y código de la vía, municipio, latitud, longitud y fecha de revisión del campo, que varía según la localidad.

Por Islas, se puede consultar a través del mapa callejero datos de 2.823 vías de La Palma, 1.392 de La Gomera, 658 de El Hierro, 20.072 de Tenerife, 13.395 de Gran Canaria, **3.109 de Fuerteventura** y 3.845 de Lanzarote. Entre estos viales se encuentran autopistas, carreteras principales y secundarias, pistas de tierra, etc.

En lo concerniente a los portales, el servicio cuenta con información de 29.676 portales de La Palma, 9.073 de La Gomera, 4.566 de El Hierro, 216.343 de Tenerife, 165.603 de Gran Canaria, **28.528 de Fuerteventura** y 42.413 de Lanzarote, mientras que, en relación de los puntos de interés, se encuentran incorporados 3.230 de La Palma, 1.497 de La Gomera, 964 de El Hierro, 16.902 de Tenerife, 10.004 de Gran Canaria, **2.273 de Fuerteventura** y 1.969 de Lanzarote.



La empresa pública Grafcan también ha llevado a cabo la actualización 666 puntos de interés de 79 municipios de Canarias, entre los que se incluyen farmacias, hospitales, aeropuertos, centros de visitantes, áreas recreativas y hoteles, entre otras instalaciones.

En la última actualización de este servicio, la empresa pública ha llevado a cabo, continuando con la colaboración con las entidades municipales y otras instituciones oficiales, la corrección de 27 incidencias notificadas por los usuarios a través del portal de IDECanarias, relativas a 14 localidades de Canarias.

Concretamente a los municipios de Santa Cruz de Tenerife, Tegueste, Adeje, Arona, Candelaria, Granadilla de Abona, La Laguna y La Orotava, en Tenerife; Breña Baja, Garafía, Santa Cruz de La Palma y Tijarafe, en La Palma; y Agaete y Artenara, en Gran Canaria.

Junto a ello se han resuelto incidencias relativas a 15.125 portales y 580 vías de Las Palmas de Gran Canaria

y Agaete, en Gran Canaria; Puerto del Rosario y Tuineje, en Fuerteventura; San Sebastián de La Gomera, en La Gomera; Santa Cruz de La Palma, Fuencaliente, Villa de Mazo y Tijarafe, en La Palma; y Arico, Arona, Candelaria, La Laguna, La Orotava, Santa Cruz de Tenerife y Tacoronte, en Tenerife.

SITCAN (Sistema de Información Territorial de Canarias)

El principal exponente de la estrategia de difusión de información geográfica y territorial del Archipiélago es el SITCAN, que engloba servicios y productos sobre información territorial a los que se accede a través de distintas plataformas web, entre las que se encuentran la Infraestructura de Datos Espaciales de Canarias (<https://www.idecanarias.es>), el Servicio de Venta y Descarga de Información Territorial (<http://tiendavirtual.grafcan.es>) o el portal de datos abiertos (<https://opendata.sitcan.es/>).

Cartográfica de Canarias es la entidad responsable de llevar a cabo las actividades de planificación, producción, explotación, difusión y mantenimiento de información geográfica y territorial de Canarias conforme a las directrices y política geográfica del Gobierno de Canarias. Se trata de un servicio especializado del Ejecutivo canario que se constituyó como sociedad anónima por unos principios de eficacia técnica y agilidad administrativa.