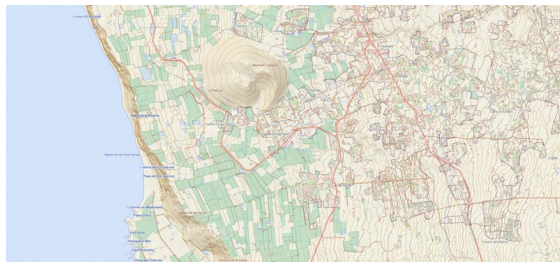


## Grafcan actualiza más de 70.000 hectáreas del mapa topográfico de La Palma



**Los ciudadanos pueden consultar este servicio a través del visor web de IDECanarias en <https://visor.grafcan.es/>**

La empresa pública Cartográfica de Canarias (Grafcan), adscrita a la Consejería de Transición Ecológica, Lucha contra el Cambio Climático y Planificación Territorial del Gobierno autonómico, ha actualizado recientemente en el Sistema de Información Territorial de Canarias (SITCAN) 70.699 hectáreas del servicio de mapa topográfico integrado de la isla de La Palma, correspondiente a la campaña 2021.

La ciudadanía puede consultar este servicio de manera gratuita a través del visor web de la empresa pública en el enlace <https://visor.grafcan.es>, accediendo al apartado de 'Cartografías Básicas', donde se ofrece un producto online que contempla la representación gráfica de elementos que forman el mapa topográfico integrado tales como el relieve, la altimetría (curvas de nivel, puntos acotados, etc.), la edificación y construcciones (edificios, depósitos, invernaderos, entre otras), viales y elementos urbanos (autopistas, carreteras, calles, portales o zonas delimitadas), vegetación (zonas arboladas o ajardinadas), hidrografía (barrancos, acequias, charca, embalse, etc.) y toponimia.

El responsable autonómico de la Consejería de Transición Ecológica, José Antonio Valbuena, detalló que esta actualización corresponde a dos cartografías: una de ellas de escala 1:5.000, que se ha realizado a partir de un vuelo GDS 20 ejecutado entre febrero de 2021 y abril de 2022; y la otra pertenece a un vuelo GSD 8,4 realizado entre mayo de 2020 y mayo de 2022.

La cartografía que cubre la zona de la erupción ocurrida en La Palma en el año 2021 se ha reemplazado por la cartografía que ya se **publicó** anteriormente y que se restituyó con precisión 1:1.000, a partir del vuelo GSD 12 cm/píxel posterior a la erupción.

Un mapa topográfico es una representación gráfica detallada y precisa del relieve, generalmente mediante curvas de nivel y otros elementos, naturales y artificiales o construidos por el hombre, de un área extensa del territorio. Los mapas topográficos se elaboran a partir de imágenes aéreas y el Mapa Topográfico Integrado de Canarias representa cartografías de dos escalas y por tanto utiliza dos vuelos para su elaboración: un vuelo bajo para las zonas urbanas de cada isla y otro vuelo alto. Se realiza mediante la aplicación de procesos de apoyo de campo, aerotriangulación, restitución fotogramétrica, edición digital y controles de calidad cartográficos.

### **SITCAN (Sistema de Información Territorial de Canarias)**

El principal exponente de la estrategia de difusión de información geográfica y territorial del Archipiélago es el SITCAN, que engloba servicios y productos sobre información territorial a los que se accede a través de distintas plataformas web, entre las que se encuentran la Infraestructura de Datos Espaciales de Canarias (<https://www.idecanarias.es>), el Servicio de Venta y Descarga de Información Territorial (<http://tiendavirtual.grafcan.es>) o el portal de datos abiertos (<https://opendata.sitcan.es/>).