

Política Territorial y Sostenibilidad / Política Territorial

Política Territorial

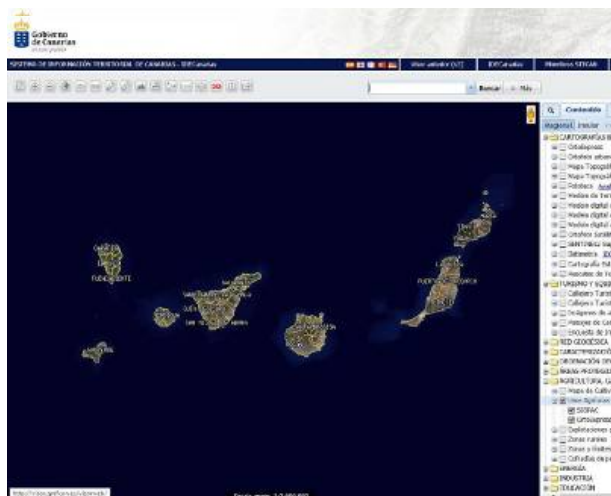
09 de mayo del 2018 - 13:02

Política Territorial actualiza a través de Grafcan el Sistema de Información de Parcelas Agrícolas de Canarias

Los ciudadanos pueden consultar la información geográfica sobre estas áreas a través del aplicativo IDECanarias de la empresa pública

Imprimir
Noticia

La Consejería de Política Territorial, Sostenibilidad y Seguridad del Gobierno de Canarias, a través de la empresa pública Cartográfica de Canarias (Grafcan), ha actualizado el WMS (Web Map Service o Servicio de Mapas Web) del Sistema de Información Geográfica de Parcelas Agrícolas (SIGPAC) del Archipiélago, de manera que los ciudadanos pueden consultar la información geográfica actual sobre las zonas de estas características de manera gratuita a través del aplicativo Infraestructura de Datos Espaciales de Canarias (IDECanarias).



La información actualizada, a la que se puede acceder a través del visor IDECanarias (<http://visor.grafcan.es>) en el apartado de 'Agricultura, Ganadería y Pesca', se ofrece como un servicio online compuesto principalmente de datos sobre ubicación de usos agrícolas como términos municipales, latitud y longitud de las zonas.

Concretamente, la empresa pública ha actualizado el WMS del SIGPAC con la información de usos agrícolas publicada el 1 de mayo de 2018 por la Viceconsejería de Sector Primario de la Consejería de Agricultura, Ganadería, Pesca y Aguas del Gobierno de Canarias.

El SIGPAC es un servicio que permite identificar geográficamente las parcelas declaradas por los agricultores y ganaderos en cualquier régimen de ayudas relacionado con la superficie cultivada o aprovechada por el ganado.

Concebido inicialmente con el propósito de facilitar a los agricultores la presentación de solicitudes, con soporte gráfico, así como para facilitar los controles administrativos y sobre el terreno, el SIGPAC se ha convertido en una herramienta de enorme utilidad en campos diferentes del agrario (geología, infraestructuras, urbanismo...), lo que obedece a su concepción y desarrollo, en el que se hace uso continuo y permanente de las tecnologías más avanzadas en información geográfica automatizada.

SITCAN

El principal exponente de la estrategia de difusión de información geográfica y territorial del Archipiélago es el Sistema de Información Territorial de Canarias (SITCAN), que engloba servicios y productos sobre información territorial a los que se accede a través de distintas plataformas web, entre las que se encuentran la citada Infraestructura de Datos Espaciales de Canarias (www.idecanarias.es) y el Servicio de Venta y Descarga de Información Territorial (<http://tiendavirtual.grafcan.es>).

Cartográfica de Canarias es la entidad responsable de llevar a cabo las actividades de planificación, producción, explotación, difusión y mantenimiento de información geográfica y territorial de Canarias conforme a las directrices y política geográfica del Gobierno de Canarias. Se trata de un servicio especializado del Ejecutivo canario que se constituyó como sociedad anónima por unos principios de eficacia técnica y agilidad administrativa.



Intervenciones



Sala de prensa online



Redes Sociales



Transparencia



Incidentes
1-1-2 Canarias

ÚLTIMAS NOTICIAS | LO MÁS LEIDO

Un total de 100 viviendas del parque público de Arrecife han sido reformadas por el Gobierno canario

245 alumnos participan en el primer Encuentro de centros educativos por la Igualdad en Santa Cruz de Tenerife

El vicepresidente del Gobierno de Canarias mantiene un encuentro con el primer ministro de Marruecos

Tres heridos, uno de carácter moderado y dos leves, tras desplomarse el techo de una nave industrial en construcción en Fuerteventura

Educación amplía la oferta de plazas para estudiar idiomas a distancia

La literatura conquista al alumnado de La Palma

El CEIP Pintor Néstor inaugura nueva aula TIC



App eGobcan