

Presidencia del Gobierno	Vicepresidencia / Obras Públicas y Transportes	Economía, Industria, Comercio y Conocimiento	Presidencia, Justicia e Igualdad	Hacienda	Sanidad
Política Territorial y Sostenibilidad	Empleo, Políticas Sociales y Vivienda	Educación y Universidades	Agricultura, Ganadería, Pesca y Aguas	Turismo, Cultura y Deportes	Seguridad y Emergencias

Política Territorial y Sostenibilidad / Política Territorial

Política Territorial

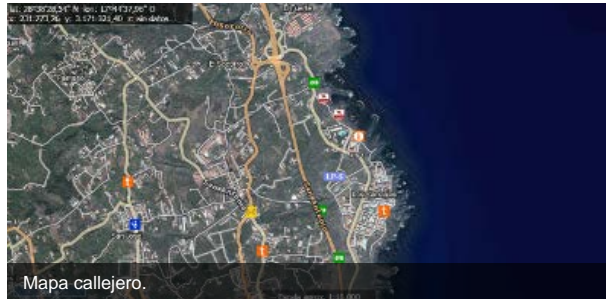
24 de marzo del 2017 - 15:21

Canarias registra 43.863 vías y 489.702 portales tras la última actualización de Grafcan sobre el mapa callejero de 24 municipios del Archipiélago

Los ciudadanos pueden consultar esta información de manera gratuita en el visor IDECanarias (<http://visor.grafcan.es>) de la empresa pública

Imprimir
Noticia

La empresa pública Cartográfica de Canarias (Grafcan), adscrita a la Consejería de Política Territorial, Sostenibilidad y Seguridad del Gobierno de Canarias, que dirige Nieves Lady Barreto, ha actualizado el mapa callejero del Sistema de Información Territorial de Canarias (SITCAN) con información en zonas urbanas de viales, sentidos y maniobras de viales, portales, tramos peatonales y puntos de interés correspondientes a 24 municipios de las islas de La Palma, La Gomera, El Hierro, Tenerife, Fuerteventura y Gran Canaria, con objeto de facilitar la localización actualizada de cualquier dirección del Archipiélago.



La nueva actualización afecta a los municipios de El Pinar, Frontera y Valverde, en El Hierro; Agulo, Alajeró, Hermigua, San Sebastián de La Gomera, Valle Gran Rey y Vallehermoso, en La Gomera; Tijarafe; Adeje, Arona, Buenavista del Norte, Garachico, Guía de Isora, San Juan de la Rambla y Santa Cruz de Tenerife, en Tenerife; Antigua, Betancuría, La Oliva, Pájara, Puerto del Rosario y Tuineje, en Fuerteventura; y Las Palmas de Gran Canaria, en Gran Canaria. También se ha revisado e incorporado el callejero de Tijarafe, en La Palma, que ha sido proporcionado por el Ayuntamiento de la localidad.

Para la actualización de los datos referidos a estos 24 municipios, además de la revisión, se han tenido en cuenta algunas incidencias detectadas por los usuarios y recibidas a través de la web de Grafcan.

En la actualidad, el servicio de callejero ofrece información sobre 489.702 portales, 43.863 vías y 45.214 puntos de interés. Por Islas, se puede obtener información de 29.187 portales de La Palma, 4.585 de El Hierro, 9.060 de La Gomera, 211.692 de Tenerife, 164.659 de Gran Canaria, 28.111 de Fuerteventura y 42.408 de Lanzarote.

Las 43.863 vías se distribuyen de la siguiente manera: 2.776 de La Palma, 663 de El Hierro, 1.316 de La Gomera, 19.442 de Tenerife, 12.882 de Gran Canaria, 2.935 de Fuerteventura y 3.849 de Lanzarote; mientras que de los 45.214 puntos de interés, 3.668 corresponden a La Palma, 1.057 a El Hierro, 1.722 a La Gomera, 23.062 a Tenerife, 11.549 a Gran Canaria, 2.209 a Fuerteventura y 1.947 a Lanzarote.

La actualización del callejero constituye un paso más en el importante esfuerzo inversor y planificador que el Gobierno de Canarias ha venido desarrollando, desde 1994, en materia de cartografía e información georreferenciada para la creación y actualización de una base de datos geográfica única que proporcione un marco de referencia global, preciso y objetivo para conocer la realidad del territorio.

El mapa callejero actualizado, al que se puede acceder, a través del visor IDECanarias (<http://visor.grafcan.es>), es un servicio online gratuito para el ciudadano que está compuesto principalmente por información sobre viajeros y números de portales, y abarca la totalidad del territorio de la Comunidad Autónoma de Canarias.



Acuerdos de Gobierno



Agenda de Actos Públicos



Intervenciones



Sala de prensa online



Redes Sociales



Transparencia



Incidentes 1-1-2 Canarias

ÚLTIMAS NOTICIAS | LO MÁS LEIDO

Pablo Rodríguez asiste a la reunión del Consejo de Gobierno de Canarias

El vicepresidente del Gobierno asiste a la conferencia de Marco Aurelio Pérez

Dos heridos de carácter menos grave en una caída de moto en Tenerife

Helicóptero del GES rescata a senderista herida leve tras caída en Tenerife