



Canarias

## Grafcan actualiza el servicio de Fototeca en su visor web, con 10.894 de La Gomera

□ 07/09/2016 □ www.eltambor.es Revista de Noticias de La Gomera □ 10894, actualiza, con, de, el, en, fototeca, gomera, grafcan, la, servicio, su, visor, web

La empresa pública Cartográfica de Canarias (Grafcan), adscrita a la Consejería de Política Territorial, Sostenibilidad y Seguridad del Gobierno canario, que dirige Nieves Lady Barreto, ha actualizado el servicio de Fototeca en su visor web, de manera que los ciudadanos pueden acceder a más información geográfica y fotográfica sobre el Archipiélago de manera gratuita a través del aplicativo Infraestructura de Datos Espaciales de Canarias (IDECanarias).

Gracias a la actualización realizada, el extenso archivo de la Fototeca que ofrece Grafcan está compuesto en la actualidad por más 247.000 fotogramas, concretamente 247.781, de los cuales 228.768 están disponibles para su consulta online, correspondiendo 112.280 a la provincia de Santa Cruz de Tenerife y 116.488 a la de Las Palmas.

Por Islas, se pueden consultar 21.821 fotogramas de La Palma, 72.431 de Tenerife, 10.894 de La Gomera y 7.134 de El Hierro, mientras que de la provincia oriental, 60.552 de Gran Canaria, 31.884 de Fuerteventura y 24.052 de Lanzarote.

La colección de fotogramas digitales de Canarias actualizada, a la que se puede acceder a través del visor IDECanarias (<http://visor.grafcan.es>), se ofrece como un servicio online compuesto principalmente por datos sobre la isla, ubicación aproximada y fecha de la imagen.

## SITCAN

El principal exponente de la estrategia de difusión de información geográfica y territorial del Archipiélago es el Sistema de Información Territorial de Canarias (SITCAN), que engloba servicios y productos sobre información territorial a los que se accede a través de distintas plataformas web, entre las que se encuentran la citada Infraestructura de Datos Espaciales de Canarias (<http://www.ideacanarias.es>) y el Servicio de Venta y Descarga de Información Territorial (<http://tiendavirtual.grafcan.es>).

Cartográfica de Canarias es la entidad responsable de llevar a cabo las actividades de planificación, producción, explotación, difusión y mantenimiento de información geográfica y territorial de Canarias conforme a las directrices y política geográfica del Gobierno de Canarias. Se trata de un servicio especializado del Ejecutivo canario que se constituyó como sociedad anónima por unos principios de eficacia técnica y agilidad administrativa.

[Puedes dejar tu comentario con Facebook](#)

**0 comentarios**

Ordenar por:

Los más antiguos ▼

[www.eltambor.es](http://www.eltambor.es) Revista de Noticias de La Gomera

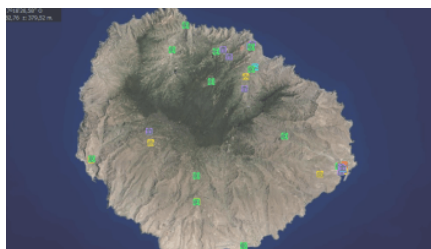
Revista de información y de noticias de la isla de la Gomera. Información plural y progresista.

**Relacionado**



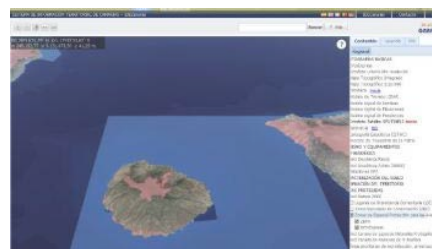
El visor web de Grafcan solo registra 79 explotaciones ganaderas en la isla de La Gomera

01/02/2017  
En "Breves"



Grafcan contempla en su visor web 41 espacios culturales en La Gomera tras la última actualización

03/02/2017  
En "Breves"



Grafcan actualiza la información sobre la ZEPA La Gomera-Teno en su web

24/03/2016  
En "Sociedad"

← [San Sebastián convoca las ayudas al transporte para sus estudiantes del curso 2015/2016](#)

[Hermigua celebró su Gala Infantil de las Fiestas de la Encarnación con una buena afluencia de público](#) →

[www.eltabor.es](http://www.eltabor.es) Revista de Noticias de La Gomera

Revista de informacion y de noticias de la isla de la Gomera. Información plural y progresista.

También te puede gustar



La Asociación de Vecinos y Amigos del Valle de Las Rosas asegura que “no hay hogueras” en el barrio, sólo



El PSOE propone una denominación de origen que evite el fraude con el aloe vera canario

25/02/2016  0



La feria de comercio en San Sebastián de La Gomera estará abierta hasta hoy domingo a las seis de la tarde

“humillaciones” que por suerte ya son pasado

□ 22/08/2015 □ 0

□ 16/10/2016 □ Comentarios desactivados



Fisioterapia y logopedia “Orahan”



Opinión y artículos



Opinión

Carta a mi hija (por Guacimara Navarro)

□ □ □

La Gomera, marzo de 2017 Querida hija: Aún no has nacido, pero quiero escribirte esta carta antes de que llegues

---

Compártelo en tu red social favorita:



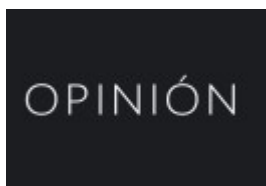
### ¡48 euros anuales para Dependencia!

05/03/2017 Comentarios desactivados



### Sector primario y alta cocina

04/03/2017 Comentarios desactivados



### Solitarios: Dubuffet

04/03/2017 Comentarios desactivados



### La utopía secesionista de Cataluña

01/03/2017 Comentarios desactivados



### Los ingresos excesivos de Hacienda

26/02/2017 Comentarios desactivados

## Lugares de la Gomera





# El Convento en el Valle de Hermigua, La Gomera

04/03/2017 | www.eltambor.es Revista de Noticias de La Gomera | Comentarios desactivados

En la zona de El Convento se encuentran los orígenes del municipio de Hermigua, hace más de 400 años. Es

Compártelo en tu red social favorita:



## Símbolos de La Gomera: el Drago de Agalán

18/02/2017 | Comentarios desactivados



## Arguamul, en Vallehermoso, remoto y escondido barrio de La Gomera

12/02/2017 | Comentarios desactivados



Síguenos en facebook



Me gusta esta página

Sé el primero de tu lista en esto.

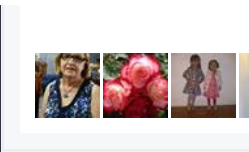
ONDATAGOROR LA VOZ DE LA GOMERA



C/ Tecina 93, (Playa Santiago), 38811 San Sebastián de la Gomera

Suscríbete al blog por correo electrónico

Introduce tu correo electrónico para suscribirte a este blog y recibir notificaciones de nuevas entradas.



Copyright © 2017 [El Tambor.es](http://ElTambor.es). Todos los derechos reservados..

Tema: ColorMag por [ThemeGrill](http://ThemeGrill). Potenciado por [WordPress](http://WordPress)

