

Presidencia del Gobierno	Vicepresidencia / Empleo, Políticas Sociales y Vivienda	Economía, Industria, Comercio y Conocimiento	Presidencia, Justicia e Igualdad	Hacienda	Sanidad
Política Territorial y Sostenibilidad	Obras Públicas y Transportes	Educación y Universidades	Agricultura, Ganadería, Pesca y Aguas	Turismo, Cultura y Deportes	Seguridad y Emergencias

Política Territorial y Sostenibilidad / Política Territorial

Política Territorial

09 de mayo del 2016 - 10:09

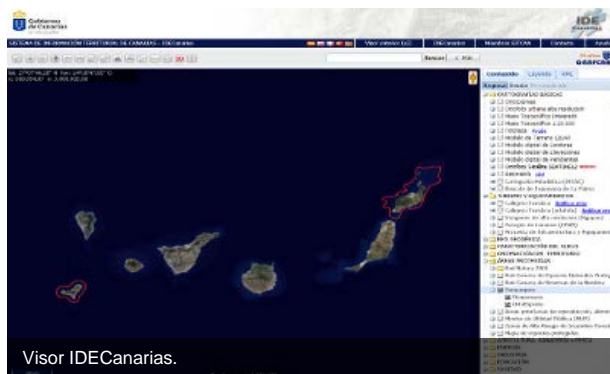
Incorporado un nuevo servicio de geoparques en el visor web de Grafcan

Los ciudadanos pueden consultar la información de estas áreas correspondientes a la isla de El Hierro y a Lanzarote y Archipiélago Chinijo a través del servicio digital

Imprimir Noticia



La empresa pública Cartográfica de Canarias (Grafcan), adscrita a la Consejería de Política Territorial, Sostenibilidad y Seguridad del Gobierno canario, que dirige Nieves Lady Barreto, ha incorporado en su visor web un nuevo servicio con los límites y enlaces informativos de los dos geoparques declarados por la Organización de las Naciones Unidas para la Educación, la Ciencia y la Cultura (Unesco) en Canarias: el geoparque de la isla de El Hierro y el geoparque de Lanzarote y Archipiélago Chinijo.



Con este nuevo servicio, creado gracias a la aportación de datos suministrados por la Viceconsejería de Medio Ambiente del Gobierno de Canarias, los ciudadanos pueden consultar de manera gratuita a través del aplicativo Infraestructura de Datos Espaciales de Canarias (IDECanarias) los límites de estos espacios, que fueron declarados geoparques mundiales en los meses de septiembre de 2014 y de 2015.

La información añadida, a la que se puede acceder a través del visor IDE Canarias (<http://visor.grafcan.es>) en su sección de 'Áreas Protegidas', se ofrece como un servicio online compuesto principalmente de datos como nombre de la zona, fechas de la declaración como geoparques europeos y nacionales, así como latitud y longitud de las áreas, y enlaces a las páginas web de la Red Europea y la Red Global de Geoparques, y de la Ley de Protección del Medio Natural.

La figura de geoparque es una distinción que otorga la Unesco a territorios que presentan un patrimonio geológico notable, que es convenientemente conservado y utilizado como motor para el desarrollo local. Los geoparques, que se han convertido en uno de los principales programas de la Unesco, junto con otros más conocidos como Patrimonio de la Humanidad o Reservas de la Biosfera, surgieron a principios de la década de los 90 en Europa. Esta figura de protección está reconocida en la Ley 42/2007 de Protección del Medio Natural.

SITCAN

El principal exponente de la estrategia de difusión de información geográfica y territorial del Archipiélago es el Sistema de Información Territorial de Canarias (SITCAN), que engloba servicios y productos sobre información territorial a los que se accede a través de distintas plataformas web, entre las que se encuentran la citada Infraestructura de Datos Espaciales de Canarias (www.ideacanarias.es) y el Servicio de Venta y Descarga de Información Territorial (<http://tiendavirtual.grafcan.es>).

-  **Acuerdos de Gobierno**
-  **Agenda de Actos Públicos**
-  **Intervenciones**
-  **Sala de prensa online**
-  **Redes Sociales**
-  **Transparencia**
-  **Incidentes 1-1-2 Canarias**

ÚLTIMAS NOTICIAS | LO MÁS LEIDO

El Estatuto de Altos Cargos les prohibirá tener dinero en paraísos fiscales hasta dos años tras cesar

Cartográfica de Canarias es la entidad responsable de llevar a cabo las actividades de planificación, producción, explotación, difusión y mantenimiento de información geográfica y territorial de Canarias conforme a las directrices y política geográfica del Gobierno de Canarias. Se trata de un servicio especializado del Ejecutivo canario que se constituyó como sociedad anónima por unos principios de eficacia técnica y agilidad administrativa.

Dos heridos de diversa consideración en una colisión frontal en Tenerife

Helicóptero medicalizado del SUC traslada a un buceador tras sufrir un ahogamiento incompleto en Tenerife

Fernando Clavijo se reúne con el presidente de Lares Canarias

1-1-2 Canarias recibe a policías alemanes y americanos del encuentro internacional de formación e intercambio

El presidente del Gobierno inaugura la primera fábrica de Hipoclorito Sódico del Archipiélago

Cuenta atrás para el arranque del Festivalito de La Palma-Festival de las Estrellas

